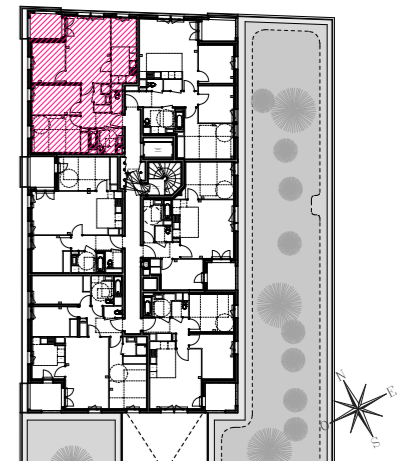


◀ C205



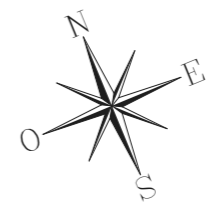
HALL C
 APPARTEMENT DE 4 PIECES
 C205 au 2ème étage

ENTREE	7,67
SEJOUR	20,29
CUISINE	11,34
CHAMBRE 1	13,35
CHAMBRE 2	9,86
CHAMBRE 3	9,26
SDB	5,17
SDE	2,36
WC	1,62

SURFACE TOTALE HABITABLE	80,92 m²
TERRASSE	5,40
SURFACE TOTALE HABITABLE ET ANNEXE	86,32 m²

LEGENDE

[RJ]	Prise RJ 45	SS	Sèche Serviette
AV	Allège Vitrée	[R]	Radiateur
VR	Volet Roulant	F	Réfrigérateur
GC	Garde-corps	LV	Lave Vaisselle
[Pattern]	Soffite / faux plafond	LL	Lave Linge
ETEL	Esp techn. elect. du lgt	C	Cuisson
PL	Placard	TRI	Tri sélectif
- - -	Retombée de poutre		



Indice A Mai 2019
 Echelle : 0 50 100 200cm

Nota : Les surfaces des placards sont comprises dans celles des pièces où ils se situent. Des modifications sont susceptibles d'être apportées à ce plan en fonction des nécessités techniques et réglementaires de la réalisation, tant en ce qui concerne les dimensions libres que l'équipement. Les soffites, faux-plafonds, retombées, gaines techniques, canalisations, trappes de visite, descentes d'eaux pluviales, équipements électriques, ne sont pas systématiquement représentés ou le sont à titre indicatif. Les dimensions et les implantations des appareils de chauffage, lorsqu'ils sont représentés, sont indicatifs et seront soumis à la conformité de l'étude thermique. Les surfaces, les hauteurs sous plafond ainsi que les hauteurs de seuils ou d'allèges indiquées sont approximatives.